



AFRIQUE DU SUD

Nation « Arc en Ciel »

Du 18 au 30 Novembre 2026

13 jours – 11 nuits

Circuit en pension complète



UPT SAINT MAUR

En collaboration avec

ARTS ET VIE
GROUPES



VOTRE ITINERAIRE



JOHANNESBOURG – PRETORIA – UNE RESERVE PRIVEE – LE PARC KRUGER – LE ROYAUME D’ESWATINI – LA RESERVE DE HLUHLUWE – DURBAN – LE CAP ET SA REGION

PANORAMA DE VOTRE VOYAGE

- **PERIODE DE REALISATION**

Du 18 au 30 novembre 2026

- **TRANSPORTS**



Autocar pour transfert Saint Maur/ aéroport Ch. De Gaulle



Paris / Johannesburg – *vol régulier Air France (horaires indicatifs : 23h20-12h10 le lendemain)*



Transferts aéroports et trajets en autocar climatisé entre les différentes étapes



Vol intérieur Durban / Le Cap – *vol régulier Cemair*



Balade en bateau de Hout Bay à Duiker Island A/R (45 mn)



Safaris en 4x4 dans la réserve de Hluhluwe et dans le parc du Kruger



Le Cap / Paris - *vol régulier via Amsterdam Air France (horaires indicatifs : 00h30-11h15 + 14h20 /15h10)*

• HEBERGEMENTS

Les hôtels mentionnés sont sous réserve de disponibilités au moment de la réservation. En cas d'indisponibilités, des hôtels aux prestations similaires seront proposés.

- Pretoria (2n) – RH Pretoria Hotel*** www.rhhotelpretoria.co.za



- Réserve privée (2n) – Shiduli Game Lodge**** www.shidulilodge.co.za



ou

Mdluli Safari Lodge****

www.mdlulisafarilodge.co.za



- White River/Hazyview (1n) – Umbhaba Eco Lodge**** www.umbhaba.co.za



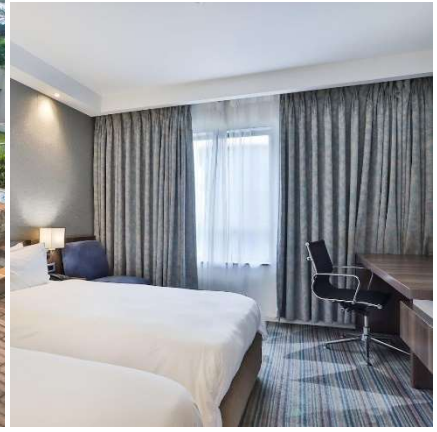
- Eswatini (1n) – Mantenga Lodge*** www.mantengalodge.com



- Région de Hluhluwe (1n) – Zulu Nyala Heritage & Safari Lodge*** www.zulunyala.co.za/heritage-lodge



- Durban (1n) : Holiday Inn Express Umhlanga*** holidayinnexpressumhlanga-durban.com



- Le Cap (2n) : Stay Easy City Bowl*** www.southernsun.com/stayeasy-cape-town-city-bowl



LES TEMPS FORTS

Diversité. Voilà sans doute le maître mot pour définir l’Afrique du Sud. Diversité des peuples, des cultures, des religions. Diversité de l’architecture, entre habitats traditionnels et constructions victoriennes. Diversité, enfin, d’une nature grandiose composée d’une faune et une flore riches et préservées. Ce voyage vous offrira la chance de découvrir les différentes facettes de l’Afrique du Sud, de la riviera du Cap aux réserves animalières du Nord.

HISTOIRE ET CULTURE

- **Le Cap et sa région**, avec son ambiance européenne en terre africaine. A l’origine, base hollandaise de ravitaillement pour les bateaux sur la route des Indes.
- **La ville-musée de Pilgrim’s Rest**, témoignage de l’époque de la ruée vers l’or dans les années 1860-70.
- **SOWETO**, visite du célèbre township, symbole de la lutte anti-apartheid.

TRESORS NATURELS

- **Le Cap de Bonne-Espérance**, dans des décors protégés, avec une faune et une flore variées.
- **La réserve de Hluhluwe** et ses rhinocéros blancs menacés d’extinction.
- **Le parc Kruger**, la plus importante réserve sud-africaine, avec safari en 4x4 à la recherche de la faune : éléphants, girafes, lions, zèbres, léopards, oiseaux...

RENCONTRES ET TRADITIONS

- **Découverte du vignoble sud-africain**, héritage huguenot et hollandais.
- **Spectacle de danses tribales** en région zouloue.
- **Découverte de l’artisanat swazi** : atelier de verrerie, fabrication de bougies...



PROGRAMME DE VOTRE VOYAGE

1^{er} jour : PARIS → JOHANNESBOURG
18 novembre 2026



Autocar pour transfert Saint-Maur / Aéroport Ch. De Gaulle
Rendez-vous à l'aéroport de Paris Charles de Gaulle.

Accueil par notre représentant et votre accompagnateur, remise des billets et assistance aux formalités d'enregistrement.
Envol vers Johannesburg sur vol régulier Air France.

Nuit à bord.

2^e jour : JOHANNESBOURG → PRETORIA
19 novembre 2026

A l'arrivée à Johannesburg, accueil par votre guide local francophone. Départ en autocar pour **Prétoria**.

Déjeuner dans un restaurant en ville.

Tour panoramique de la capitale administrative et diplomatique du pays, nommée Prétoria en l'honneur du Boer Jacobus Pretorius, et marquée par l'épopée boer : Church Square, les Union Buildings, l'impressionnante statue de Nelson Mandela dans le parc en contrebas.

Visite du **Voortrekker**, le monument essentiel de l'histoire afrikaner. Il rend hommage à l'épique exode des Boers désabusés, qui partirent du Cap pour s'installer à l'intérieur des terres. Ce monument imposant est entouré d'un cercle de chars à bœufs en granit.

Dîner et nuit à l'hôtel.



3^e jour : PRETORIA → excursion à SOWETO
20 novembre 2026

Petit-déjeuner à l'hôtel.

Visite **du musée de l'Apartheid** retraçant l'histoire de la société sud-africaine, les heures sombres avec la ségrégation raciale et sa lutte pour l'égalité et la liberté.

Puis route vers **Soweto** (contraction de "South Western Township"), fameux faubourg situé au sud-ouest de Johannesburg.

Déjeuner dans un shebeen (taverne prohibée à l'époque de l'Apartheid aujourd'hui transformé en restaurant).

L'après-midi, **tour panoramique** du quartier historique avec arrêt sur la place Pieterse. Puis visite de la **maison de Nelson Mandela**.

Dîner et nuit à l'hôtel.

4^e jour : PRETORIA 🚌 PILGRIM'S REST 🚌 ROUTE DES PANORAMAS 🚌 BLYDE RIVER CANYON 🚌 RESERVE PRIVEE – LODGE
21 novembre 2026

Petit-déjeuner à l'hôtel.

Départ **vers Pilgrim's Rest** : Visite de la ville-musée et son unique rue en pente, aux allures pittoresques ; le temps semble s'être arrêté à l'époque de la ruée vers l'or qui débuta en 1873 dans le Transvaal. Plus de 15000 prospecteurs y avaient établis leurs quartiers à la recherche de la fortune. L'activité pris fin environ un siècle plus tard et le village fut vendu au gouvernement pour en faire un musée. Les vestiges de cette petite cité d'orpailleurs ont depuis été déclarés monument national en 1986.

Déjeuner au restaurant.

Traversée de la magnifique région du **Drakensberg**, chaîne montagneuse qu'on appelle également « le Grand Escarpement » situé non loin du Lesotho. Route à travers des paysages tourmentés et arrêts pour admirer les nombreux sites de la fameuse « **Route des Panoramas** » qui part de Graskop jusqu'au célèbre "**God's Window**", beau point de vue de la région avec un panorama grandiose sur toute la vallée et les montagnes environnantes (*sous réserve d'une bonne visibilité liée aux conditions météorologiques*).

Poursuite vers le spectaculaire **canyon de la Blyde River** où la rivière a formé un magnifique ravin creusé par l'érosion pouvant atteindre une hauteur de 800 mètres. Point de vue sur la vallée encaissée et les formations rocheuses en forme de huttes, les Trois Rondavels. Puis découverte du curieux site des **Marmites de Géants** creusées par la rivière, les « Lucky Bourne's Potholes ».

Continuation vers une réserve privée aux abords du parc Kruger. Arrivée en fin de journée au lodge et installation dans les chambres pour 2 nuits.

Dîner et nuit au lodge.



5^e jour : JOURNEE SAFARI AU PARC KRUGER
22 novembre 2026

Petit-déjeuner au lodge.

Départ pour un premier **safari en véhicule 4x4** dans le parc Kruger, long de 340 km et large de 60 km, soit une superficie équivalente à celle du Pays de Galles. Ce parc national, créé en 1898 par le Président Paul Kruger, est la plus importante réserve d'Afrique australe.

Déjeuner « braai » sous forme de barbecue dans un restcamp du parc.

Détente et poursuite du **safari en 4x4** jusqu'à la tombée de la nuit, **dans le parc Kruger à la découverte de la faune** : 450 espèces d'oiseaux rares partagent une nature vierge avec les impalas, les buffles, les zèbres, les éléphants, les girafes, les hippopotames, les lions, les léopards.

Dîner « Boma » (en swahili qui fait référence à la clôture, qui entoure la zone où les gens mangent -pour les protéger de toute visite surprise de la faune-, et traditionnellement les anciens du village se réunissaient pour célébrer ou débattre de quelque chose dans leur communauté).

Nuit au lodge.

6^e jour : RESERVE PRIVEE - LODGE 🚌 LE PARC KRUGER 🚌 ABORDS DU PARC KRUGER
23 novembre 2026

Petit-déjeuner au lodge.

Départ pour un dernier **safari en véhicule 4x4** dans le parc (entre 3 et 4 h).

Sortie du parc Kruger et continuation vers **White River ou Hazyview** aux abords du parc. Arrivée en fin de matinée.

Déjeuner et après-midi libres pour profiter des installations du site et détente.

Dîner et nuit à l'hôtel.



7^e jour : ABORDS DU PARC KRUGER 🚌 LE ROYAUME INDEPENDANT D'ESWATINI
24 novembre 2026

Petit déjeuner à l'hôtel.

Route vers la frontière d'**Eswatini (ex-Swaziland)**, petit état enclavé dans le territoire sud-africain qui a repris son nom pré-colonial. Arrêt pour visiter un **village swazi**.

Après le passage de la frontière, trajet dans cette région de plaines et montagnes. Continuation vers la "Happy Valley", nom donné à la région fertile au sud de Mbabane, vers Manzini. Traversée des champs d'ananas et de cannes à sucre de la Happy Valley. Continuation vers la réserve royale de Hlane située entre Manzini et Simunye au nord du Royaume.

Déjeuner en cours de route.

Safari en 4x4 dans la réserve de Hlane. Ancien espace de chasse du Roi des Swazi, a entrepris un ambitieux programme de réintroduction du lion au Swaziland et compte également des léopards et autres guépards, rhinocéros...

Installation à l'hôtel dans la banlieue résidentielle de Mbabane pour 2 nuits.

Dîner et nuit à l'hôtel.



8^e jour : ESWATINI 🚌 RESERVE DE HLUHLUWE 25 novembre 2026

Petit-déjeuner à l'hôtel.

Visite d'un **marché artisanal** : tout l'artisanat Swazi est rassemblé ici, dans une ambiance décontractée. L'occasion aussi de visiter une **fabrique de bougies swazies**. La partie extérieure de ces bougies est dessinée et importées ; puis taillée dans la forme et taille voulue. Enfin les couleurs vives sont moulées sur la partie blanche interne et petit à petit la bougie prend forme dans les mains de l'artisan. Puis départ vers la frontière pour revenir en Afrique du Sud.

Promenade en **bateau sur le lac Pongola** : nombreux hippopotames, crocodiles et oiseaux (ou le lendemain matin sur la lagune de Sainte-Lucie).

Déjeuner à bord.

Continuation vers la réserve de **Hluhluwe-Umfolozi**, au cœur du célèbre pays zoulou. En fin d'après-midi, **safari en 4x4** dans ce parc à l'exceptionnelle concentration de rhinocéros, dont le rhinocéros blanc (à gueule carrée) menacé d'extinction.

Installation au lodge.

Dîner et nuit au lodge.

9^e jour : RESERVE DE HLUHLUWE 🚌 DURBAN 26 novembre 2026

Petit-déjeuner au lodge.

Départ vers **Durban**. Sur le trajet, visite d'un **village zoulou reconstitué**. Initiation à leur culture (histoire, organisation sociale du village, coutumes, artisanat). **Spectacle de danses zouloues**.

Déjeuner en cours de route.

Arrivée en fin d'après-midi à Durban, principale ville d'Afrique du Sud au bord de l'océan Indien.

(Selon la compagnie et l'horaire du vol, transfert à l'aéroport du Cap dans l'après-midi ou le lendemain matin pour votre vol International.)

Dîner et nuit à l'hôtel.



10^e jour : DURBAN → LE CAP 27 novembre 2026

Petit déjeuner matinal à l'hôtel.

Le matin, **envol pour Le Cap** (compagnie Cemair).

Visite de la ville du Cap, créée en 1652 par la Compagnie hollandaise des Indes orientales comme base de ravitaillement pour leurs bateaux sur la route des Indes. Visite de la ville du

Cap, créée en 1652 par la Compagnie hollandaise des Indes orientales comme base de ravitaillement pour leurs bateaux sur la route des Indes. Découverte de Company's Garden, de Bo-Kaap (ancien quartier malais), du Waterfront et visite des **jardins de Kirstenbosch**, riches de 6 000 variétés végétales.

Déjeuner en cours de visite.

En fin d'après-midi, ascension en téléphérique de **la Montagne de la Table** pour découvrir le très beau panorama sur la ville et alentour (*si les conditions atmosphériques le permettent - si ce n'est pas le cas, remplacement par le panorama depuis Signal Hill ou report au lendemain ou surlendemain*).

Diner et nuit à l'hôtel.



11^e jour : LE CAP 🚌 LA PENINSULE DU CAP 28 novembre 2026

Petit déjeuner à l'hôtel.

Départ pour une **découverte de la péninsule du Cap** le long des plages de l'océan Atlantique. Ce sont les Portugais qui les premiers passèrent au large du Cap de Bonne Espérance, avec Bartolomeo Diaz en 1487.

Arrêt à **Hout Bay**, charmant petit port de pêche : Embarquement à bord d'un bateau pour une **croisière de 45 minutes** dans la baie de Chapman's Peak **vers Duiker Island** (« l'île aux Phoques ») où vit une impressionnante colonie d'otaries à fourrure du Cap.

Puis trajet par **la Chapman's Peak Drive**, route sinuant entre la côte atlantique aux falaises de grès escarpées et des montages s'élançant de façon abrupte vers le ciel, jusqu'à **Simonstown**, ville de la Marine Sud-africaine, **abritant une colonie de manchots du Cap**, et aux plages de Muizenberg (belle vue sur False Bay à Boye's Drive).

Déjeuner de poisson en bord de mer.

Découverte de la **Réserve du Cap de Bonne Espérance**. Cette réserve naturelle, abritant une faune variée, de jolies fleurs sauvages et des buissons, offre un spectacle saisissant de falaises abruptes et de criques sablonneuses où les eaux bleues de l'Atlantique viennent rouler avec puissance. Vues spectaculaires sur la côte depuis les sentiers du phare (accès A/R à pied, funiculaire en supplément).

Dîner et nuit à l'hôtel.



12^e jour : LE CAP 🚌 LA ROUTE DES VINS 🚌 LE CAP
29 novembre 2026

Petit déjeuner à l'hôtel.

Route vers **Franschhoek**, le « coin des Français ». Visite du **musée et mémorial des Huguenots** C'est dans cette très belle vallée que les Huguenots français commencent la culture de la vigne au XVII^{ème} siècle. De génération en génération, les Sud-Africains du Cap sont passés maîtres dans l'élaboration de vins fins dont les cépages furent importés de France.

Déjeuner et dégustation de vins dans un domaine viticole.

Continuation vers **Stellenbosch** fondée en 1679, principale ville de la région des vignobles. C'est dans cette région que vous verrez de nombreuses maisons de style "Cape Dutch", ou maisons hollandaises. Visite **du musée du Village de Stellenbosch**, composé de quatre maisons historiques qui représentent quatre périodes distinctes du début de l'histoire coloniale de Stellenbosch.

Retour vers le Cap.

Dîner léger inclus.



13^e jour : LE CAP → PARIS
30 novembre 2026

Transfert de nuit à l'aéroport du Cap et **envol vers Paris sur vol avec Air France.**

A noter : l'ordre des étapes et visites pourra être modifié en raison d'impératifs locaux.

NOTES PRATIQUES

CARTE D'IDENTITE

- **Capitale** : Pretoria.
- **Monnaie** : le rand.
- **Fête nationale** : le 27 avril.
- **Décalage horaire** : pas de décalage horaire avec la France en été ; une heure de plus en hiver.
- **Langue officielle** : l'afrikaans, l'anglais et onze langues africaines (dont surtout le xhosa et le zoulou).
- **Villes principales** : Le Cap, Johannesburg, Durban, Port Elizabeth, Soweto, East London.
- **Religion** : les chrétiens sont majoritaires, répartis entre anglicans, méthodistes, catholiques romains et membres d'Eglises indépendantes noires.

POPULATION : 50 700 000 habitants.

CLIMAT

L'Afrique du Sud connaît un climat subtropical tempéré par l'altitude, sauf dans le centre et le nord-ouest du pays, où il peut faire très chaud. La côte, au sud, jouit d'un climat de type méditerranéen.

GEOGRAPHIE

Situé à la pointe de l'Afrique, ce pays immense donne, à l'ouest, sur l'océan Atlantique, et à l'est sur l'océan Indien. Le cap de Bonne-Espérance, éperon de granit à l'extrême sud de l'Afrique, marque le point de passage mythique de l'un à l'autre. L'Afrique du Sud compte huit millions d'hectares d'espaces naturels protégés. Les deux tiers de son territoire s'étendent sur de vastes plateaux, d'une altitude moyenne de 1200 mètres.

SUPERFICIE : 1 221 000 km².

TYPES DE PAYSAGE

La biodiversité sud-africaine est exceptionnelle et bien protégée par les autorités. Chaînes de montagnes, larges prairies, grands espaces semi-désertiques (le «bush»), forêts et vallées luxuriantes, plages immenses : le pays dispose d'une grande variété de paysages, aux contrastes étonnants.

FORMALITES :

Passeport valide au minimum 6 mois après la date du retour. Nous déposer la photocopie de la deuxième double page de votre passeport (taille réelle sur feuille A4).

SANTE :

Vaccinations recommandées selon le ministère des Affaires étrangères : consulter le site officiel www.diplomatie.gouv.fr

NOTRE DEVIS

AFRIQUE DU SUD – NATION « ARC EN CIEL »

Pour le GROUPE UPT SAINT MAUR

Prix par personne pour la période de Du 18 au 30 novembre 2026

Forfait 13 jours – 11 nuits. PARIS / PARIS - Circuit en pension complète

• TARIFS PROPOSES :

Par personne (15 à 19 participants)	4 180 €
Supplément chambre individuelle	605€

Taux devises : 1 rand (ZAR) = 0,0495 €

• NOTRE PRIX COMPREND :

Les transports :

- Les vols réguliers internationaux : Paris/Johannesburg et Le Cap/Amsterdam/Paris sur Air France
- Le vol intérieur Durban/Le Cap sur Cemair
- Les taxes aériennes : environ 333,49 € au 01/09/2025
- Les transferts et le circuit en autocar climatisé,
- Les 4x4 avec chauffeur anglophone pour les safaris dans les parcs ou réserves comme indiqué au programme.

L'hébergement, les repas :

- L'hébergement dans les hôtels ou lodges mentionnés ou similaires 3* et 4* NL, en réserve privée et à White River/Hazyview, en chambre double (ou « tentes » selon les lodges)
- La pension complète du déjeuner du 2^e jour au déjeuner du 12^e jour, dont :
 - Un déjeuner avec du poisson, en bord de mer
 - Un déjeuner et dégustation dans un domaine viticole
 - Un déjeuner dans un *shebeen* à Soweto
 - Un déjeuner *Braai* le 5^e jour
 - Un dîner *Boma* le 5^e jour
- **Le port des bagages dans les aéroports / hôtels / lodges**
- Les pourboires en usage dans les restaurants

Les visites, spectacles et activités :

- Les visites, entrées et excursions mentionnées au programme
- Les entrées dans les parcs ou réserves
- La visite d'une fabrique de bougies

Les PLUS d'Arts et Vie :

- **L'assistance d'un accompagnateur Arts et Vie de Paris à Paris**
- L'assistance à l'aéroport de départ pour les formalités d'enregistrement
- L'assistance de notre correspondant francophone sur place
- Les services d'un guide permanent francophone
- Les services de rangers anglophones pendant les safaris.
- L'assurance MAIF incluant les services MAIF Assistance (bagages, assistance, rapatriement...).
- Un guide de voyage « Afrique du Sud » offert par bulletin d'inscription.

- **La contribution au mécénat environnemental** au Fonds ATR pour agir ensemble en faveur du climat (voir « Arts et Vie, une association engagée »).
- **NOTRE PRIX NE COMPREND PAS :**
 - Les boissons
 - Les visites/activités autres que celles détaillées dans le programme
 - Les dépenses personnelles.
 - Les pourboires usuels (prévoir un montant de l'ordre de 7 euros par personne et par jour).

Les PLUS d'UPT :

Le transfert en car Aller/Retour entre Saint-Maur et l'aéroport Charles De Gaulle avec lieux de rendez-vous, place des Marronniers et place de la Mairie.



(Photographies non contractuelles)

NOS CONDITIONS TARIFAIRES

- **VALIDITE DES TARIFS :**

Les tarifs des prestations terrestres sont valables du 18 au 30 novembre 2026.
(Sauf hausses exceptionnelles : entrées des sites, taxes, carburant...).

Les tarifs des prestations aériennes sont valables du 18 au 30 novembre 2026.
(Sauf hausses exceptionnelles : taxes, carburant...).

A NOTER – IMPORTANT : les taxes sont révisables jusqu'à 30 jours du départ, au moment de la facture finale.

- **FORMULE « REMBOURSEMENT – ANNULATION » ARTS ET VIE :**

POUR ANNULER SANS FRAIS

Soucieuse d'apporter toujours davantage de services à ses voyageurs, l'association Arts et Vie a mis au point cette formule, proposée nulle part ailleurs : l'option "Annulation – Remboursement".

Cette formule incluse au présent tarif permet d'annuler son voyage jusqu'au dernier moment, sans être pénalisé financièrement. En effet, quel que soit le motif d'annulation et sans avoir à communiquer un quelconque justificatif, l'adhérent ayant souscrit à ce voyage se verra rembourser la totalité de son voyage, déduction faite du montant de l'option réglé à l'inscription.

Ce montant s'élève à seulement 4% du forfait total (20 € minimum).

À noter :

- Si l'annulation intervient à moins de 4 jours du départ, une franchise additionnelle de 5 % du prix du voyage sera retenue (30 € minimum) ;
- La formule s'applique à l'ensemble des prestations, y compris les éventuelles options (supplément chambre individuelle, vol d'approche, etc.), sauf les billets de spectacle.

Retrouvez le détail des garanties comprises dans notre assurance dans nos conditions particulières de vente disponibles auprès de votre contact Arts et Vie (annexées ensuite à votre contrat).

ARTS ET VIE, UNE ASSOCIATION ENGAGÉE



Depuis sa création, Arts et Vie s'est définie autour des valeurs d'un tourisme responsable et humaniste. En tant que voyageur, nous avons toujours prôné un tourisme exigeant, respectueux du développement des cultures, des populations et de la nature. Notre objectif est de contribuer encore davantage à une société et un tourisme dits "durables" en réduisant les impacts environnementaux, socioculturels et économiques négatifs de nos activités et en agissant pour augmenter leurs impacts positifs. Cet engagement se mène en partenariat avec nos fournisseurs, nos salariés, nos bénévoles et nos voyageurs.

AU-DELA DES MOTS... LES ACTES !

Notre Politique de développement durable. Nous avons choisi d'énoncer dans un manifeste l'ensemble de nos engagements en faveur du développement durable et de la RSE. *À lire sur www.artsetvie.com*

Notre charte Voyager responsable. Arts et Vie a publié pour la première fois en 2010 sa charte éthique *Voyager responsable*. Elle rappelle les principes simples inhérents à l'identité culturelle et humaniste de notre association et les bonnes pratiques à respecter au cours des voyages. *À retrouver sur www.artsetvie.com*

Des accompagnateurs formés et impliqués. Ambassadeurs de notre démarche et des principes que nous souhaitons défendre, nos accompagnateurs bénévoles sont formés afin de transmettre nos engagements et sensibiliser nos voyageurs.

L'implication de nos partenaires du monde entier depuis 70 ans. Convaincus que la réussite de notre démarche repose fortement sur nos agences réceptives à destination, nous collaborons étroitement avec elles pour faire évoluer nos voyages selon les principes de l'éco-conception. Souhaitant aller encore plus loin, nous avons mis en place une charte d'engagements mutuels. Cette initiative permet de les sensibiliser sur notre démarche et de favoriser un dialogue vertueux contribuant à la mise en place de bonnes pratiques.

Notre action contre le changement climatique. Le réchauffement de notre planète – et ses conséquences – deviennent l'affaire de tous. En toute responsabilité, nous avons décidé de nous engager en actionnant trois leviers : Mesurer – Réduire – Contribuer. Afin de mieux connaître l'impact de notre activité sur l'environnement et nous permettre d'identifier les moyens d'action les plus efficaces et les plus urgents, nous réalisons chaque année notre bilan carbone pour mesurer les émissions de nos activités de bureau et de voyages mais aussi évaluer les résultats des actions de réduction mises en œuvre.

La contribution au mécénat environnemental chez Arts et Vie. Dans le cadre de notre engagement au sein de l'association Agir pour un Tourisme Responsable, nous versons chaque année une contribution au mécénat environnemental au Fonds ATR, une initiative lancée conjointement avec 1% for the Planet France. Ce fonds soutient plusieurs initiatives de terrain portées par des associations agréées 1% for the Planet France, autour d'actions environnementales concrètes. *Détails des projets soutenus sur www.artsetvie.com*

Notre engagement reconnu. Arts et Vie est titulaire du label ATR qui constitue aujourd'hui l'une des preuves les plus certaines de la véracité et de la sincérité de nos engagements. Nous siégeons au Conseil d'Administration et au Bureau d'ATR et sommes membre du comité de gestion du Fonds ATR. Nous sommes également titulaires du statut *Travelife partner*, un programme de certification international dans le tourisme, reconnu par le Conseil mondial du tourisme durable (GSTC).